

It all hinges on excellence.

SIMONSWERK

Das praktikable Sortiment für die Nachrüstung

Flexible Bandlösungen



Inhalt

Das Sortiment für die Nachrüstung – Korrektur und Stabilisierung von Bandsystemen

04 V 0020/19,5 V 4400 WF 3 NUV V 4400 WF 4 NUV V 3400 WF HV Stop V 8100 WF HV Stop V 8000 WF 4 NOV/NUV	Türposition – nach oben Flügelteil, Holztür, Türposition +2 mm Rahmenteil, Holzzarge, Türposition +3 mm Rahmenteil, Holzzarge, Türposition +4 mm Rahmenteil, Holzzarge, Türposition +4 mm Rahmenteil, Holzzarge, Türposition +4 mm Rahmenteil, Stahlzarge, Türposition +4 mm Rahmenteil, Stahlzarge, Türposition +4 mm
05 V 0020/12,5 V 0020/14,5 V 4400 WF 4 NOV V 8000 WF 4 NOV/NUV	Türposition – nach unten Flügelteil, Holztür, Türposition -5 mm Flügelteil, Holztür, Türposition -3 mm Rahmenteil, Holzzarge, Türposition -4 mm Rahmenteil, Stahlzarge, Türposition -4 mm
06 V 4400 WF FV V 4700 WF FV V 8000 WF FV V 8100 WF GA V 8000 WF GA	Türposition – in der Seite Rahmenteil, Holzzarge, Türposition -1,5 mm Rahmenteil, Holzzarge, Türposition +/-1,5 mm Rahmenteil, Stahlzarge, Türposition +/-1,5 mm Rahmenteil, Stahlzarge, Türposition -4,5 mm Rahmenteil, Stahlzarge, Türposition +/-4,5 mm
07 Verstärkungsplatte V 3610 Verstärkungsplatte V 3690 Nachrüstatz V 4600/7	Verstärken und Ersetzen – Aufnahmeelemente für Anschraubtaschen Serie V 3610, Holzzarge für Anschraubtaschen Serie V 3690, Holzzarge zum Austausch Anschraubtaschen Serie V 36., Holzzarge
07 V 8000 WF ASR V 8000 WF U	Verstärken und Ersetzen – Rahmenteile aufschraubbares Rahmenteil, Holz- und Stahlzarge Rahmenteil, Holz- und Stahlzarge
08 VG 4400 UF VG 4400 UB VG 8000 U	Rahmenteil für Ganzglastüren, Futterzarge Rahmenteil für Ganzglastüren, Blockzarge Rahmenteil für Ganzglastüren, Stahlzarge
08 V 7900 WF VX-1 VX 8939/160 VX 8849/160	VARIANT Kombinationen Rahmenteil für Aufnahmeelement VARIANT VX mit Flügelteil VARIANT V Komplettband VARIANT VX für Hinterschweißtasche VARIANT V, gefälzt Komplettband VARIANT VX für Hinterschweißtasche VARIANT V, ungefälzt
09 V 5450 V 8535 V 8550	Steigende Bänder Einbohrband mit Steigsatz für gefälzte Türen an Holzzargen Aufschraubband mit Steigsatz für gefälzte Türen an Stahlzargen Einbohrband mit Steigsatz für gefälzte Türen an Stahlzargen
10 Service	

Lösungen für Bandsysteme in der Nachrüstung

Ganz gleich ob alte Türen über neuverlegte Böden schleifen, Türblätter in den Zargen klemmen, der einwandfreie Lauf der Bänder nicht mehr gewährleistet ist oder die Falzluft verringert werden soll: SIMONSWERK bietet mit dem Programm zum **Nachrüsten** praktische und einfache Lösungen, wenn der Türsitz einer Wohnraumtür nachträglich korrigiert werden muss.

Darüber hinaus gibt es auch ein Bandprogramm zur **Umrüstung**. SIMONSWERK bietet mit diesen Produkten die Möglichkeit des Einsatzes von neuen Türblättern an vorhandenen, alten Stahlzargen. Modernste Bandtechnik, hohe Belastungen bis 160 kg und einfache Montage stehen hier im Vordergrund.

Lesen Sie alles zum Thema Umrüsten in unserer separaten Broschüre "Sanieren im Bestand".

Der Unterschied

Nachrüsten = Korrektur und Stabilisierung von Bandsystemen an vorhandenen Wohnraum- und Ganzglastüren.

Umrüsten = nachträglicher Einsatz von Objektüren mit zeitgemäßer Bandtechnik an vorhandenen Stahlzargen.

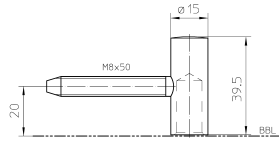
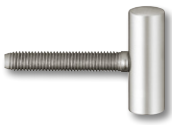
📍 Besuchen Sie unseren Produktselektor.

Unter www.simonswerk.de finden Sie detailgenaue und präzise Produktbeschreibungen, die Ihnen als Verarbeiter, Handelspartner und Planer die Entscheidung für passende Bandsysteme erleichtern.



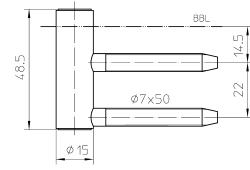
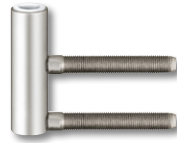


Türposition – nach oben



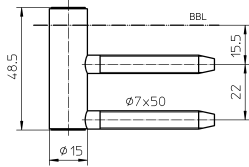
V 0020/19,5

- Flügelteil mit 2 mm nach oben versetztem Zapfen
- Türposition +2 mm nach oben
- für Holztüren



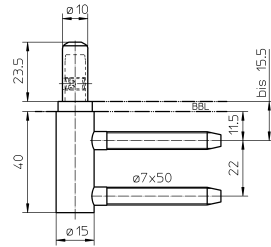
V 4400 WF 3 NUV

- Rahmenteil mit 3 mm nach unten versetztem Zapfen
- Türposition +3 mm nach oben
- für Holzargen



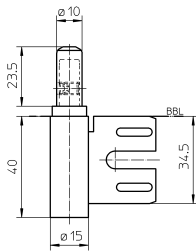
V 4400 WF 4 NUV

- Rahmenteil mit 4 mm nach unten versetztem Zapfen
- Türposition +4 mm nach oben
- für Holzargen



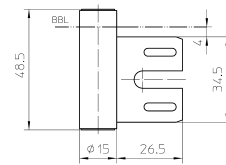
V 3400 WF HV Stop

- Rahmenteil mit 4 mm Höhenverstellung und Bremsfunktion
- Türposition bis +4 mm nach oben
- für Holzargen



V 8100 WF HV Stop

- Rahmenteil mit 4 mm Höhenverstellung und Bremsfunktion
- Türposition bis +4 mm nach oben
- für Stahlzargen

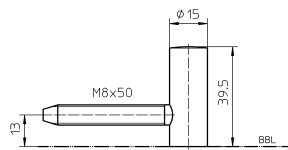
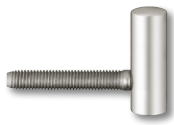


V 8000 WF 4 NOV/NUV

- Rahmenteil mit 4 mm nach unten versetztem Rahmenlappen
- Türposition +4 mm nach oben
- für Stahlzargen

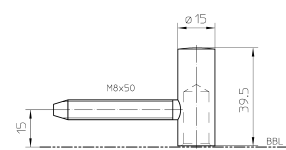
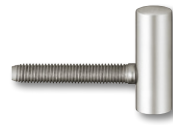


Türposition – nach unten



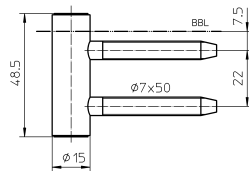
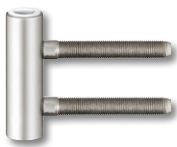
V 0020/12,5

- Flügelteil mit 5 mm nach unten versetztem Zapfen
- Türposition -5 mm nach unten
- für Holztüren



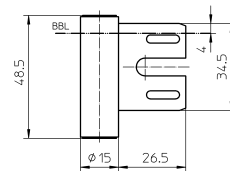
V 0020/14,5

- Flügelteil mit 3 mm nach unten versetztem Zapfen
- Türposition -3 mm nach unten
- für Holztüren



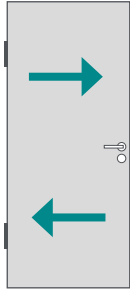
V 4400 WF 4 NOV

- Rahmenteil mit 4 mm nach oben versetzten Zapfen
- Türposition -4 mm nach unten
- für Holzzargen

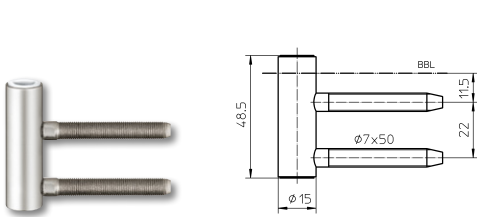


V 8000 WF 4 NOV/NUV

- Rahmenteil mit 4 mm nach oben versetztem Rahmenlappen
- Türposition -4 mm nach unten
- für Stahlzargen

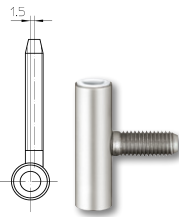


Türposition – in der Seite



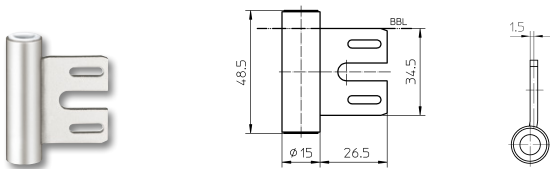
V 4400 WF FV

- Rahmenteil mit 1,5 mm seitlich versetzten Zapfen
- Türposition -1,5 mm seitlich ändern zur Bandseite
- für Holzzargen
- DIN Richtung berücksichtigen



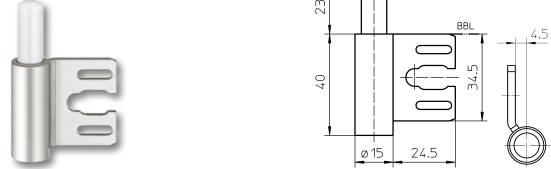
V 4700 WF FV

- Rahmenteil mit 1,5 mm seitlich versetztem Zapfen
- Türposition +/-1,5 mm seitlich ändern
- für Holzzargen



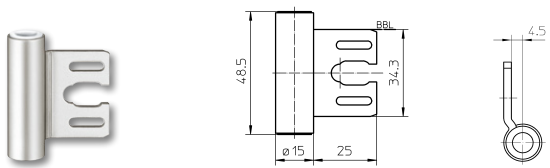
V 8000 WF FV

- Rahmenteil mit 1,5 mm seitlich versetztem Rahmenlappen
- Türposition +/-1,5 mm seitlich ändern
- für Stahlzargen



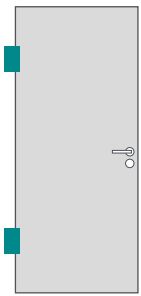
V 8100 WF GA

- Rahmenteil mit 4,5 mm seitlich versetztem Rahmenlappen
- Türposition -4,5 mm seitlich ändern zur Bandseite
- für Stahlzargen
- DIN Richtung berücksichtigen

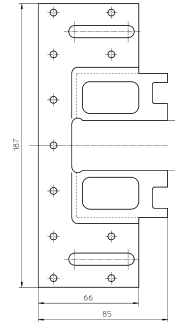
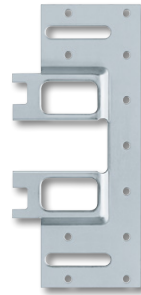
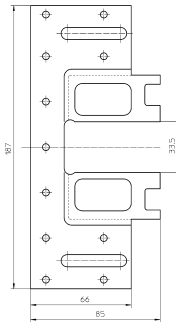


V 8000 WF GA

- Rahmenteil mit 4,5 mm seitlich versetztem Rahmenlappen
- Türposition +/-4,5 mm seitlich ändern
- für Stahlzargen



Verstärken und ersetzen

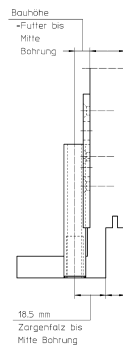
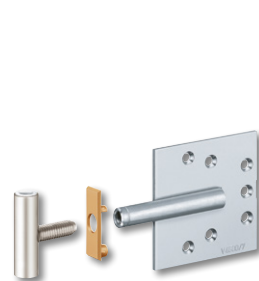


Verstärkungsplatte V 3610

- für Metallbandtaschen der Serie V 3610
- für Holzzargen

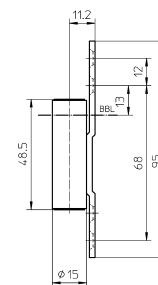
Verstärkungsplatte V 3690

- für Metallbandtaschen der Serie V 3690
- für Holzzargen



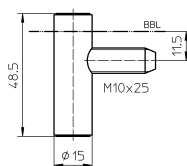
Nachrüstatz V 4600/7

- zum Austausch der Bandtaschen V 36...
- für Holzzargen



V 8000 WF ASR

- aufschraubbares Rahmenteil zum Nachrüsten von 2- auf 3-teilige Bänder oder bei defektem Aufnahmeelement
- für Holz- und Stahlzargen

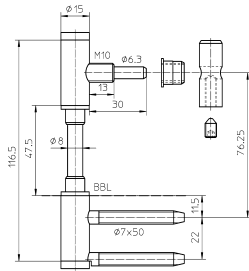
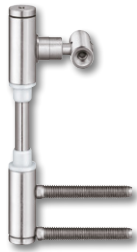


V 8000 WF U

- Rahmenteil zum Nachrüsten oder bei defektem Aufnahmeelement
- für Stahlzargen
- für Blindeinnietmutter M 10

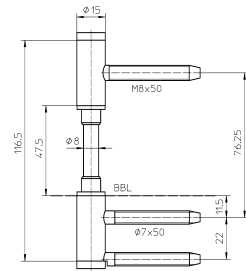


Verstärken und ersetzen / VARIANT Kombinationen



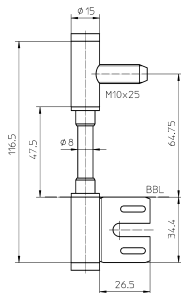
VG 4400 UF

- Rahmenteil zum Umrüsten von 2- auf 3-teilige Bänder
- für Ganzglastüren
- für Futterzargen



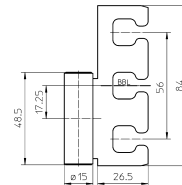
VG 4400 UB

- Rahmenteil zum Umrüsten von 2- auf 3-teilige Bänder
- für Ganzglastüren
- für Blockzargen



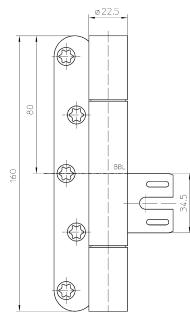
VG 8000 U

- Rahmenteil zum Umrüsten von 2- auf 3-teilige Bänder
- für Ganzglastüren
- für Stahlzargen



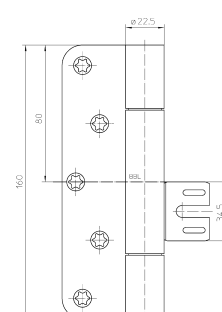
V 7900 WF VX-1

- Rahmenteil für Flügelteile V 0026 WF bzw. V 0037 WF mit Aufnahmeelementen VARIANT VX
- für Holz- und Stahlzargen mit gefälzten Türen
- DIN Richtung berücksichtigen



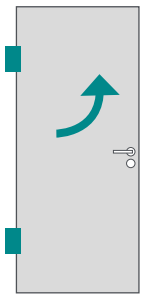
VX 8939/160

- für gefälzte Objektüren vorgerichtet für VX .../160
- für Stahlzargen mit einer VARIANT Hinterschweißtasche
- DIN Richtung berücksichtigen
- Belastungstest bis 80 kg

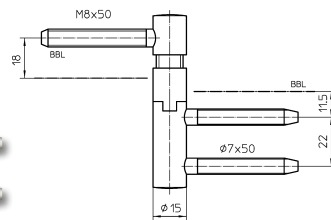


VX 8849/160

- für ungefälzte Objektüren vorgerichtet für VX .../160
- für Stahlzargen mit einer VARIANT Hinterschweißtasche
- DIN Richtung berücksichtigen
- Belastungstest bis 80 kg

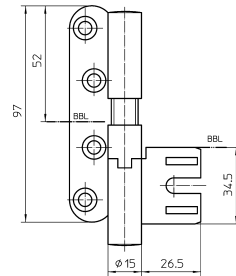


Steigende Bänder



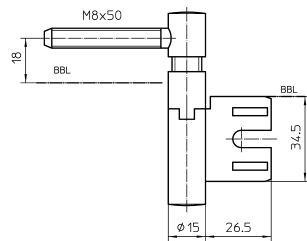
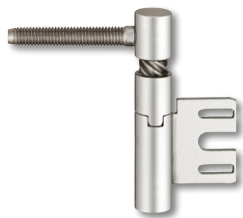
V 5450

- Einbohrband mit Steigsatz
- für Holzzargen
- DIN Richtung berücksichtigen



V 8535

- Aufschraubband mit Steigsatz
- für Stahlzargen
- DIN Richtung berücksichtigen



V 8550

- Einbohrband mit Steigsatz
- für Stahlzargen
- DIN Richtung berücksichtigen

Service – umfassendes Know-how für Ihre tägliche Arbeit

Finden Sie das optimale Türbandsystem für Ihr Projekt! Wir stellen Ihnen gern alle notwendigen Unterlagen zur Verfügung. Nehmen Sie Kontakt zu uns auf! Wir freuen uns darauf, gemeinsam mit Ihnen die beste Lösung für Ihre Anforderungen zu finden – von hochwertigen Standardbändern bis hin zu komplexen Sonderlösungen.

Alle unsere Broschüren und Datenblätter können in gedruckter Form angefordert werden und stehen zum Download bereit.

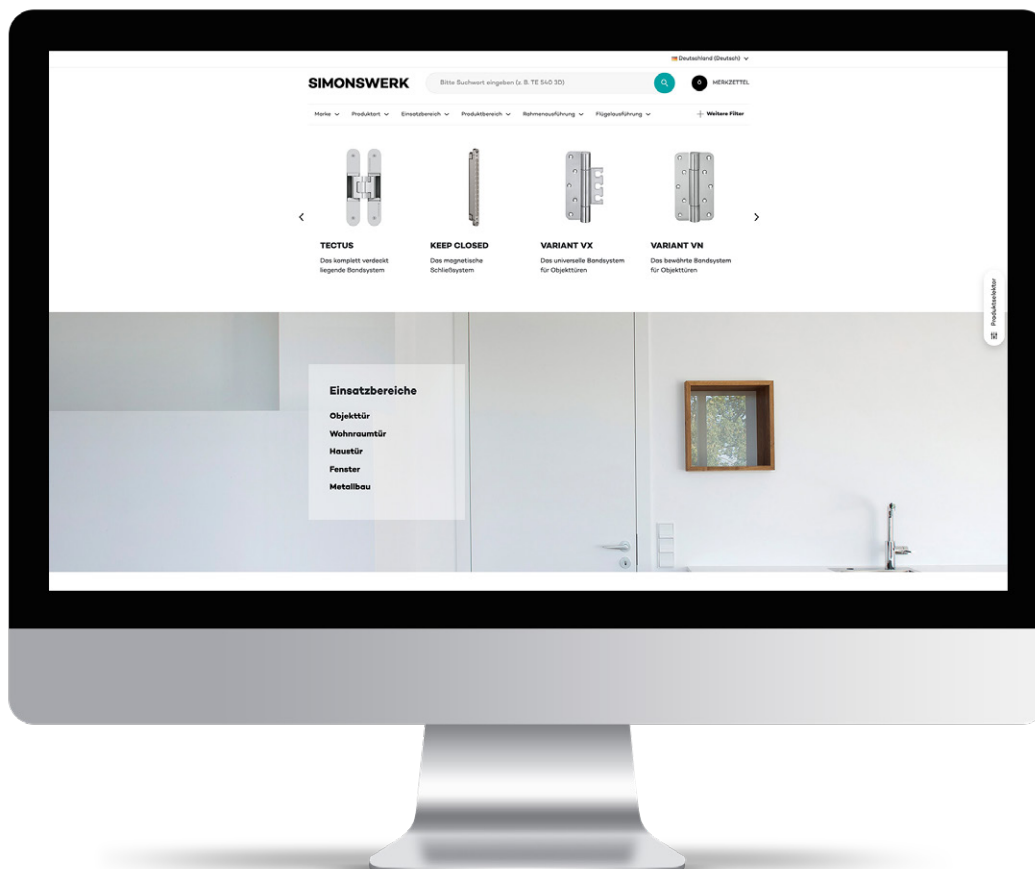
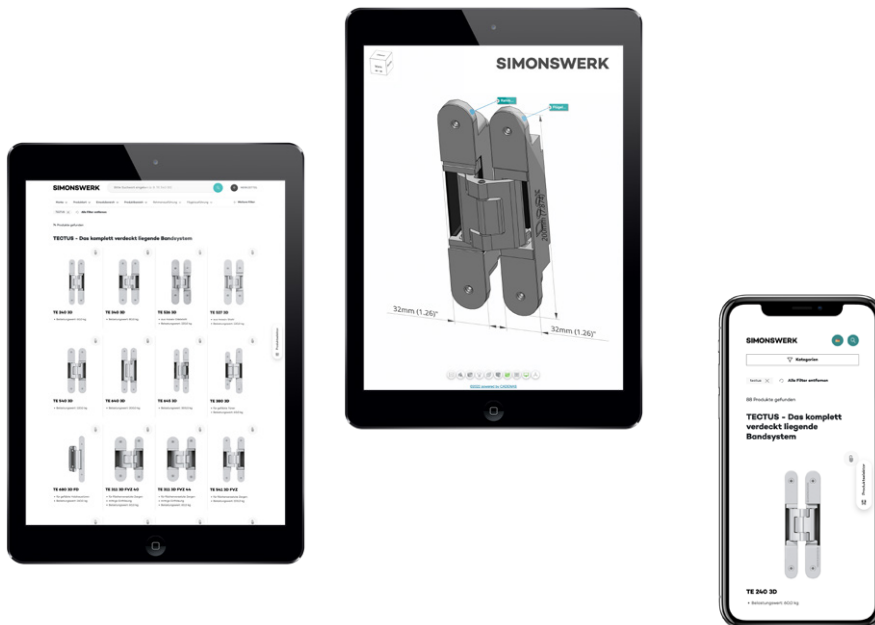
Unser serviceorientierter, sachkundiger, technischer Außendienst steht Ihnen gern zur Seite und berät Sie individuell.

www.simonswerk.de

📍 Besuchen Sie unseren Produktselektor.

Unter www.simonswerk.de finden Sie detailgenaue und präzise Produktbeschreibungen, die Ihnen als Verarbeiter, Handelspartner und Planer die Entscheidung für passende Bandsysteme erleichtern.





SIMONSWERK

Das praktikable Sortiment für die Nachrüstung
Flexible Bandlösungen

SIMONSWERK GmbH
Bosfelder Weg 5
33378 Rheda-Wiedenbrück
Germany

+49 5242 4130
info@simonswerk.de

www.simonswerk.de

Member of the
**SIMONSWERK
GROUP**

© SIMONSWERK GmbH
04/2024, 5 800520 0 00001/550
Technische Änderungen vorbehalten.

